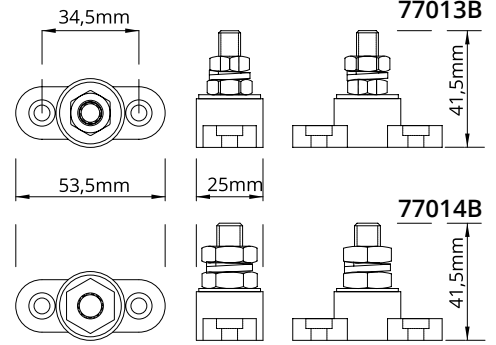


TEKLİ BAĞLANTI TERMİNALLERİ - 160A

- Maksimum voltaj: 48VDC
- Maksimum akım: 160A @12VDC
- 5/16"(~metrik 8) ve 3/8"(~metrik 10) terminal seçenekleri
- Paslanmaz bağlantı vida & somun ve pulları
- Siyah montaj tabanı
- Opsiyonel tekli, ikili ve çoklu kablo bağlantı muhafazaları, her bir muhafaza opsiyonu için kırmızı ve siyah renk seçenekleri
- Kablo bağlantı muhafazası ile kullanımlarda ABYC, USCG & ISO güvenlik standartlarına uygunluk sağlar.

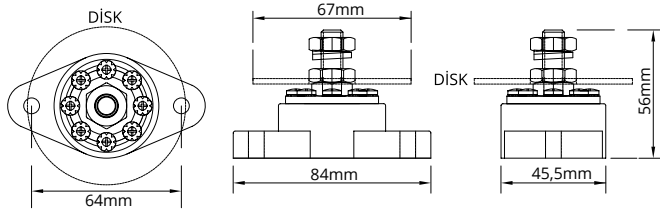


Ürün Kodu	Ürün Tanımı
77013B	Tekli bağlantı Terminali 160A , 1x 5/16"(~metrik 8)
77014B	Tekli bağlantı Terminali 160A , 1x3/8" (~metrik 10)

* Kullanıma göre kablo bağlantı muhafazası ayrıca sipariş edilmelidir.(770 serisi dağıtım barası 226 serisi tekli muhafazalar (syf 38) ile kullanılabileceği gibi 956 serisi ikili (syf 40) ve 795 serisi çoklu (syf 40) muhafazalar ile de kullanılabilir.

8 TERMİNALLİ DAĞITIM BARASI - 160A

- Maksimum voltaj: 48VDC
- Maksimum akım: 160A @12VDC
- 3/8"(~metrik 10) ana bağlantı terminali
- 8 adet #8-32(~metrik 4) tali bağlantı terminali. Her bir tali terminal için 20A akım kapasitesi
- Nikel kaplı bakır alaşımli bara gövdesi
- Paslanmaz bağlantı vida & somun ve pulları
- Siyah montaj tabanı
- Opsiyonel tekli, ikili ve çoklu kablo bağlantı muhafazaları; her bir muhafaza opsiyonu için kırmızı ve siyah renk seçenekleri
- Kablo bağlantı muhafazaları ile birlikte kullanımlarda ABYC, USCG & ISO güvenlik standartlarına uygunluk sağlar.
- Şeffaf koruma diskisi ile birlikte sağlanır

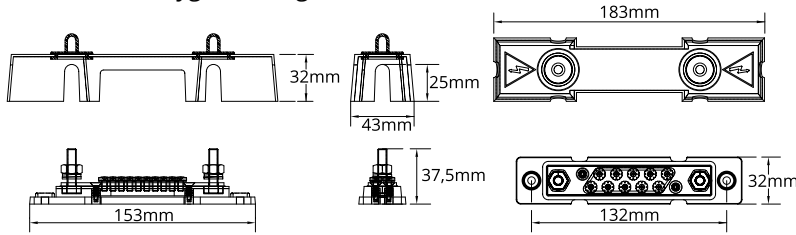


Ürün Kodu	Ürün Tanımı
77084B	8 Terminalli dağıtım barası 160A & şeffaf koruma diskisi; 1x 3/8"(~metrik 10) & 8x #8-32(~metrik 4)

* Kullanıma göre kablo bağlantı muhafazası ayrıca sipariş edilmelidir.(770 serisi dağıtım barası 226 serisi tekli muhafazalar (syf 38) ile kullanılabileceği gibi 956 serisi ikili (syf 40) ve 795 serisi çoklu (syf 40) muhafazalar ile de kullanılabilir.

10 TERMİNALLİ DAĞITIM BARASI - 200A

- Maksimum voltaj: 48VDC
- Maksimum akım: 200A @12VDC
- 2 adet 1/4"(~metrik 6) ana bağlantı terminali
- 10 adet #8-32(~metrik 4) tali bağlantı terminali. Her bir tali terminal için 20A akım kapasitesi
- Nikel kaplı pirinç bara gövdesi
- Paslanmaz bağlantı vida & somun ve pulları
- Siyah montaj tabanı
- Opsiyonel kırmızı ve siyah kapak seçenekleri.
- Kapaklar ile birlikte kullanımlarda ABYC, USCG & ISO güvenlik standartlarına uygunluk sağlar.

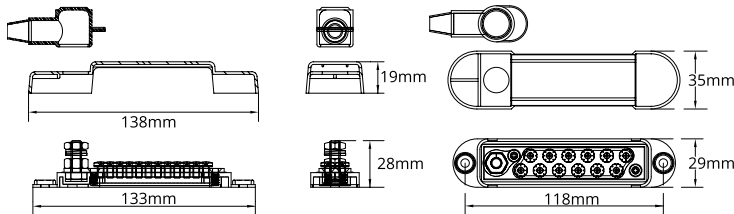


Ürün Kodu	Ürün Tanımı
77102B	10 Terminalli dağıtım barası 200A; 2x 1/4"(~metrik 6) & 10x #8-32(~metrik 4)
22109R	Bara kapağı Kırmızı
22109B	Bara kapağı Siyah

* Kullanıma göre bara kapağı ayrıca sipariş edilmelidir.

12 TERMİNALLİ DAĞITIM BARASI - 240A

- Maksimum voltaj: 48vdc
- Maksimum akım: 240A @12vdc
- 1 adet 1/4"(~metrik 6) ana bağlantı terminali
- 12 adet #8-32(~metrik 4) tali bağlantı terminali. Her bir tali terminal için 20A akım kapasitesi
- Nikel kaplı pirinç bara gövdesi & paslanmaz bağlantı vida & somun ve pulları
- Siyah montaj tabanı
- Kapaklar ile birlikte kullanımlarda ABYC , USCG & ISO güvenlik standartlarına uygunluk sağlar.

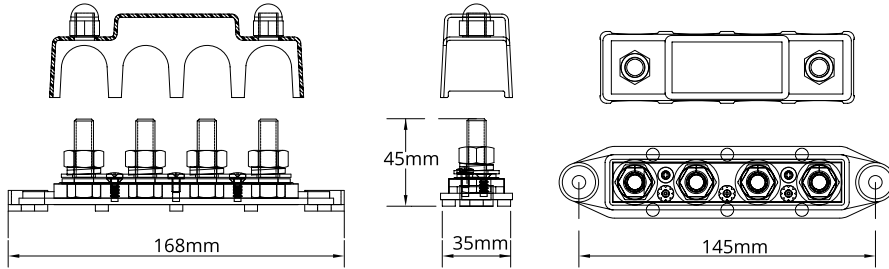


Ürün Kodu	Ürün Tanımı
77122B	12 Terminalli dağıtım barası 240A; 1x 1/4"(~ metrik 6) & 12x #8-32(~metrik 4)
12182R	Kırmızı Kablo bağlantı muhafazası & bara kapağı seti; kablo giriş çapı Ø7.62mm (≤25mm ² (*1))
12182B	Siyah Kablo bağlantı muhafazası & bara kapağı seti; kablo giriş çapı Ø7.62mm (≤25mm ² (*1))

* Kullanıma göre bara kapağı & kablo bağlantı muhafaza seti ayrıca sipariş edilmelidir. Daha büyük kesitli kablo bağlantı muhafazaları için bkz sayfa 38 - 200 serisi kablo bağlantı muhafazaları

DÖRT TERMİNALLİ DAĞITIM BARASI -350A

- Maksimum voltaj: 48VDC
- Maksimum akım: 350A @12VDC
- 4 adet 3/8" (~metrik 10) ana bağlantı terminali
- 3 adet #8-32 (~metrik 4) tali bağlantı terminali. Her bir tali terminal için 20A akım kapasitesi
- Nikel kaplı pirinç bara gövdesi
- Paslanmaz bağlantı vida & somun ve pulları
- Siyah montaj tabanı
- Opsiyonel kırmızı ve siyah kapak seçenekleri.
- Kapak ile kullanımlarda ABYC, USCG & ISO güvenlik standartlarına uygunluk sağlar.



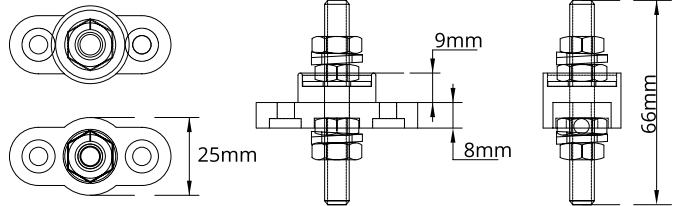
Ürün Kodu	Ürün Tanımı
74044B	4 Terminalli dağıtım barası 350A, 4x 3/8" (~metrik 10) & 3x #8-32 (~metrik 4)
23049R	Bara kapağı Kırmızı & plastik somun seti
23049B	Bara kapağı Siyah & plastik somun seti

* Kullanıma göre bara kapağı ayrıca sipariş edilmelidir.

PANEL GEÇİŞ BAĞLANTI TERMİNALLERİ - 250A

Jeneratör, ana makine ve DC panellerde akü ve ana güç kablo bağlantılarına yönelik panel & kapak geçiş bağlantı terminalleri.

- Maksimum voltaj: 48VDC
- Maksimum akım: 250A @12VDC
- 5/16" (~metrik 8) bağlantı terminali
- Paslanmaz bağlantı vida & somun ve pulları
- Kırmızı ve siyah renk seçeneği
- Opsiyonel tekli ve ikili kablo bağlantı muhafazaları ; her bir muhafaza opsiyonu için kırmızı ve siyah renk seçenekleri
- Kablo bağlantı muhafazası ile kullanımlarda ABYC, USCG & ISO güvenlik standartlarına uygunluk sağlar.



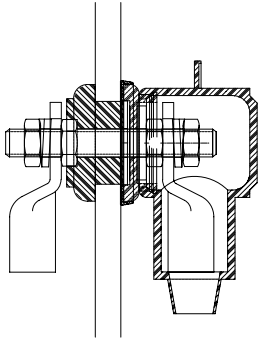
Ürün Kodu	Ürün Tanımı
77231R	Panel geçiş bağlantı terminali - Kırmızı 250A; 5/16" (~metrik 8)
77231B	Panel Geçiş bağlantı terminali - Siyah 250A; 5/16" (~metrik 8)

* Kullanıma göre kablo bağlantı muhafazası ayrıca sipariş edilmelidir. (772 serisi panel geçiş bağlantı terminali 226 serisi tekli muhafazalar (syf 38) ile kullanılabilir gibi 956 serisi ikili (syf 40) muhafazalar ile de kullanılabilir.

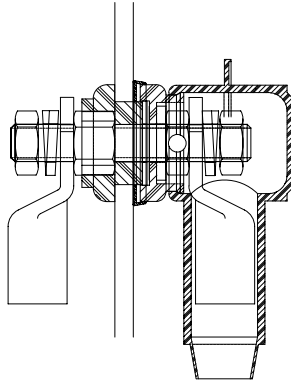
PANEL GEÇİŞ BAĞLANTI TERMİNALLERİ - 300A & 500A

Jeneratör, ana makine ve DC panellerde akü ve ana güç kablo bağlantılarına yönelik panel & kapak geçiş bağlantı terminalleri.

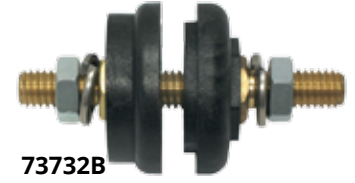
- Maksimum voltaj: 48VDC
- Maksimum akım:
 - 737 Serisi : 300A @12VDC
 - 750 Serisi : 500A@12VDC
- Terminal çapı
 - 737 Serisi : 3/8"(~metrik 10)
 - 750 Serisi : 1/2"(~metrik 12)
- Piriç ana terminal ve iç somun, çelik dış somunlar pul ve rondelalar.
- Kırmızı ve siyah renk opsiyonu (seçilen renkte kablo muhafazası ve panel geçiş yükseltme plakası ile birlikte sağlanır)
- Panel geçiş yükseltme plakası ile 0-9,6mm kalınlık aralığındaki panellere uygunluk
- Dönmeye karşı yüksek tork dayanımı
- Kablo bağlantı muhafazası ile ortam koşullarına karşı yüksek mukavemet



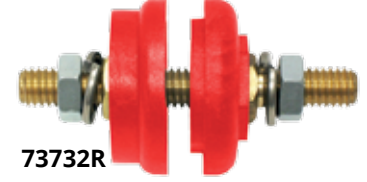
737 Serisi



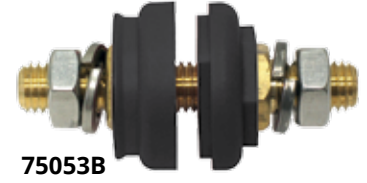
750 Serisi



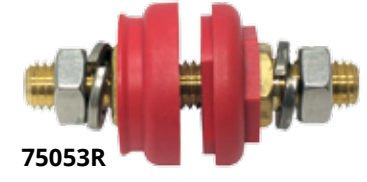
73732B



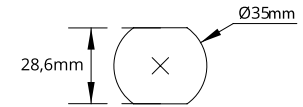
73732R



75053B



75053R

Panel
Yükseltme
Plakası

Panel Kesim

Ürün Kodu	Ürün Tanımı
73732R	Panel geçiş bağlantı terminali - Kırmızı 300A; 3/8"(~metrik 10) & kablo bağlantı muhafazası ve panel geçiş yükseltme plakası ile birlikte; kablo giriş çapı Ø17,8mm (≤95mm2(*1))
73732B	Panel geçiş bağlantı terminali - Siyah 300A; 3/8"(~metrik 10) & kablo bağlantı muhafazası ve panel geçiş yükseltme plakası ile birlikte; kablo giriş çapı Ø17,8mm (≤95mm2(*1))
75052R	Panel geçiş bağlantı terminali - Kırmızı 500A; 1/2"(~metrik 12) & kablo bağlantı muhafazası ve panel geçiş yükseltme plakası ile birlikte; kablo giriş çapı Ø17,8mm (≤95mm2(*1))
75052B	Panel geçiş bağlantı terminali - Siyah 500A; 1/2"(~metrik 12) & kablo bağlantı muhafazası ve panel geçiş yükseltme plakası ile birlikte; kablo giriş çapı Ø17,8mm (≤95mm2(*1))

(*1) Kablo üreticisine bağlı olarak kablo dış çap ölçüleri farklılık gösterebilir; kablo üretici verilerini kontrol ediniz.